

## 産業廃棄物処理施設の維持管理状況

### 【残余容量の測定結果（年1回以上測定）】

測定年月日	測定結果 (m <sup>3</sup> )
	管理型処分場
令和3年4月1日	1,325,000
令和4年4月1日	1,052,000
令和5年4月1日	833,000

産業廃棄物処理施設の維持管理状況 (令和2年4月度)

【安定型】

施設の点検

	擁壁等	調整池	浸出液処理施設
点 検 日	令和2年4月1日	令和2年4月1日	令和2年4月1日
異常の有無	有 ・ (無)	有 ・ (無)	有 ・ (無)
必要な措置を講じた年月日及び当該措置の内容 <sup>※注</sup>	令和 年 月 日	令和 年 月 日	令和 年 月 日

※注 異常が認められた場合のみ記入すること。

展開検査の実施状況

実施回数	0 回
安定型産業廃棄物以外の廃棄物の混入が認められた年月日	令和 年 月 日
	令和 年 月 日
	令和 年 月 日

【管理型】

施設の点検

	擁壁等	遮水工	調整池	浸出液処理施設 (防凍のための措置)
点 検 日	令和2年4月1日	令和2年4月1日	令和2年4月1日	令和2年4月1日
異常の有無	有 ・ (無)	有 ・ (無)	有 ・ (無)	有 ・ (無)
必要な措置を講じた年月日及び当該措置の内容 <sup>※注</sup>	令和 年 月 日	令和 年 月 日	令和 年 月 日	令和 年 月 日

※注 異常が認められた場合のみ記入すること。

産業廃棄物処理施設の維持管理状況 (令和2年5月度)

【安定型】

施設の点検

	擁壁等	調整池	浸出液処理施設
点検日	令和2年5月1日	令和2年5月1日	令和2年5月1日
異常の有無	有・ <b>無</b>	有・ <b>無</b>	有・ <b>無</b>
必要な措置を講じた年月日及び当該措置の内容 <sup>※注</sup>	令和 年 月 日	令和 年 月 日	令和 年 月 日

※注 異常が認められた場合のみ記入すること。

展開検査の実施状況

実施回数	0 回
安定型産業廃棄物以外の廃棄物の混入が認められた年月日	令和 年 月 日
	令和 年 月 日
	令和 年 月 日

【管理型】

施設の点検

	擁壁等	遮水工	調整池	浸出液処理施設 (防凍のための措置)
点検日	令和2年5月1日	令和2年5月1日	令和2年5月1日	令和2年5月1日
異常の有無	有・ <b>無</b>	有・ <b>無</b>	有・ <b>無</b>	有・ <b>無</b>
必要な措置を講じた年月日及び当該措置の内容 <sup>※注</sup>	令和 年 月 日	令和 年 月 日	令和 年 月 日	令和 年 月 日

※注 異常が認められた場合のみ記入すること。

産業廃棄物処理施設の維持管理状況 (令和2年6月度)

【安定型】

施設の点検

	擁壁等	調整池	浸出液処理施設
点検日	令和2年6月1日	令和2年6月1日	令和2年6月1日
異常の有無	有・ <b>無</b>	有・ <b>無</b>	有・ <b>無</b>
必要な措置を講じた年月日及び当該措置の内容 <sup>※注</sup>	令和 年 月 日	令和 年 月 日	令和 年 月 日

※注 異常が認められた場合のみ記入すること。

展開検査の実施状況

実施回数	0 回
安定型産業廃棄物以外の廃棄物の混入が認められた年月日	令和 年 月 日
	令和 年 月 日
	令和 年 月 日

【管理型】

施設の点検

	擁壁等	遮水工	調整池	浸出液処理施設 (防凍のための措置)
点検日	令和2年6月1日	令和2年6月1日	令和2年6月1日	令和2年6月1日
異常の有無	有・ <b>無</b>	有・ <b>無</b>	有・ <b>無</b>	有・ <b>無</b>
必要な措置を講じた年月日及び当該措置の内容 <sup>※注</sup>	令和 年 月 日	令和 年 月 日	令和 年 月 日	令和 年 月 日

※注 異常が認められた場合のみ記入すること。

産業廃棄物処理施設の維持管理状況 (令和2年7月度)

【安定型】

施設の点検

	擁壁等	調整池	浸出液処理施設
点検日	令和2年7月1日	令和2年7月1日	令和2年7月1日
異常の有無	有 ・ (無)	有 ・ (無)	有 ・ (無)
必要な措置を講じた年月日及び当該措置の内容 <sup>※注</sup>	令和 年 月 日	令和 年 月 日	令和 年 月 日

※注 異常が認められた場合のみ記入すること。

展開検査の実施状況

実施回数	0 回
安定型産業廃棄物以外の廃棄物の混入が認められた年月日	令和 年 月 日
	令和 年 月 日
	令和 年 月 日

【管理型】

施設の点検

	擁壁等	遮水工	調整池	浸出液処理施設 (防凍のための措置)
点検日	令和2年7月1日	令和2年7月1日	令和2年7月1日	令和2年7月1日
異常の有無	有 ・ (無)	有 ・ (無)	有 ・ (無)	有 ・ (無)
必要な措置を講じた年月日及び当該措置の内容 <sup>※注</sup>	令和 年 月 日	令和 年 月 日	令和 年 月 日	令和 年 月 日

※注 異常が認められた場合のみ記入すること。

産業廃棄物処理施設の維持管理状況 (令和2年8月度)

【安定型】

施設の点検

	擁壁等	調整池	浸出液処理施設
点検日	令和2年8月1日	令和2年8月1日	令和2年8月1日
異常の有無	有 ・ (無)	有 ・ (無)	有 ・ (無)
必要な措置を講じた年月日及び当該措置の内容 <sup>※注</sup>	令和 年 月 日	令和 年 月 日	令和 年 月 日

※注 異常が認められた場合のみ記入すること。

展開検査の実施状況

実施回数	0 回
安定型産業廃棄物以外の廃棄物の混入が認められた年月日	令和 年 月 日
	令和 年 月 日
	令和 年 月 日

【管理型】

施設の点検

	擁壁等	遮水工	調整池	浸出液処理施設 (防凍のための措置)
点検日	令和2年8月1日	令和2年8月1日	令和2年8月1日	令和2年8月1日
異常の有無	有 ・ (無)	有 ・ (無)	有 ・ (無)	有 ・ (無)
必要な措置を講じた年月日及び当該措置の内容 <sup>※注</sup>	令和 年 月 日	令和 年 月 日	令和 年 月 日	令和 年 月 日

※注 異常が認められた場合のみ記入すること。

産業廃棄物処理施設の維持管理状況 (令和2年9月度)

【安定型】

施設の点検

	擁壁等	調整池	浸出液処理施設
点検日	令和2年9月1日	令和2年9月1日	令和2年9月1日
異常の有無	有・ <b>無</b>	有・ <b>無</b>	有・ <b>無</b>
必要な措置を講じた年月日及び当該措置の内容 <sup>※注</sup>	令和 年 月 日	令和 年 月 日	令和 年 月 日

※注 異常が認められた場合のみ記入すること。

展開検査の実施状況

実施回数	0 回
安定型産業廃棄物以外の廃棄物の混入が認められた年月日	令和 年 月 日
	令和 年 月 日
	令和 年 月 日

【管理型】

施設の点検

	擁壁等	遮水工	調整池	浸出液処理施設 (防凍のための措置)
点検日	令和2年9月1日	令和2年9月1日	令和2年9月1日	令和2年9月1日
異常の有無	有・ <b>無</b>	有・ <b>無</b>	有・ <b>無</b>	有・ <b>無</b>
必要な措置を講じた年月日及び当該措置の内容 <sup>※注</sup>	令和 年 月 日	令和 年 月 日	令和 年 月 日	令和 年 月 日

※注 異常が認められた場合のみ記入すること。

産業廃棄物処理施設の維持管理状況 (令和2年10月度)

【安定型】

施設の点検

	擁壁等	調整池	浸出液処理施設
点検日	令和2年10月1日	令和2年10月1日	令和2年10月1日
異常の有無	有 ・ (無)	有 ・ (無)	有 ・ (無)
必要な措置を講じた年月日及び当該措置の内容 <sup>※注</sup>	令和 年 月 日	令和 年 月 日	令和 年 月 日

※注 異常が認められた場合のみ記入すること。

展開検査の実施状況

実施回数	0 回
安定型産業廃棄物以外の廃棄物の混入が認められた年月日	令和 年 月 日
	令和 年 月 日
	令和 年 月 日

【管理型】

施設の点検

	擁壁等	遮水工	調整池	浸出液処理施設 (防凍のための措置)
点検日	令和2年10月1日	令和2年10月1日	令和2年10月1日	令和2年10月1日
異常の有無	有 ・ (無)	有 ・ (無)	有 ・ (無)	有 ・ (無)
必要な措置を講じた年月日及び当該措置の内容 <sup>※注</sup>	令和 年 月 日	令和 年 月 日	令和 年 月 日	令和 年 月 日

※注 異常が認められた場合のみ記入すること。



産業廃棄物処理施設の維持管理状況 (令和2年11月度)

【安定型】

施設の点検

	擁壁等	調整池	浸出液処理施設
点検日	令和2年11月1日	令和2年11月1日	令和2年11月1日
異常の有無	有・ <b>無</b>	有・ <b>無</b>	有・ <b>無</b>
必要な措置を講じた年月日及び当該措置の内容 <sup>※注</sup>	令和 年 月 日	令和 年 月 日	令和 年 月 日

※注 異常が認められた場合のみ記入すること。

展開検査の実施状況

実施回数	0 回
安定型産業廃棄物以外の廃棄物の混入が認められた年月日	令和 年 月 日
	令和 年 月 日
	令和 年 月 日

【管理型】

施設の点検

	擁壁等	遮水工	調整池	浸出液処理施設 (防凍のための措置)
点検日	令和2年11月1日	令和2年11月1日	令和2年11月1日	令和2年11月1日
異常の有無	有・ <b>無</b>	有・ <b>無</b>	有・ <b>無</b>	有・ <b>無</b>
必要な措置を講じた年月日及び当該措置の内容 <sup>※注</sup>	令和 年 月 日	令和 年 月 日	令和 年 月 日	令和 年 月 日

※注 異常が認められた場合のみ記入すること。

産業廃棄物処理施設の維持管理状況 (令和2年12月度)

【安定型】

施設の点検

	擁壁等	調整池	浸出液処理施設
点検日	令和2年12月1日	令和2年12月1日	令和2年12月1日
異常の有無	有 ・ (無)	有 ・ (無)	有 ・ (無)
必要な措置を講じた年月日及び当該措置の内容 <sup>※注</sup>	令和 年 月 日	令和 年 月 日	令和 年 月 日

※注 異常が認められた場合のみ記入すること。

展開検査の実施状況

実施回数	0 回
安定型産業廃棄物以外の廃棄物の混入が認められた年月日	令和 年 月 日
	令和 年 月 日
	令和 年 月 日

【管理型】

施設の点検

	擁壁等	遮水工	調整池	浸出液処理施設 (防凍のための措置)
点検日	令和2年12月1日	令和2年12月1日	令和2年12月1日	令和2年12月1日
異常の有無	有 ・ (無)	有 ・ (無)	有 ・ (無)	有 ・ (無)
必要な措置を講じた年月日及び当該措置の内容 <sup>※注</sup>	令和 年 月 日	令和 年 月 日	令和 年 月 日	令和 年 月 日

※注 異常が認められた場合のみ記入すること。

産業廃棄物処理施設の維持管理状況 (令和3年1月度)

【安定型】

施設の点検

	擁壁等	調整池	浸出液処理施設
点検日	令和3年1月4日	令和3年1月4日	令和3年1月4日
異常の有無	有・ <input type="radio"/> 無	有・ <input type="radio"/> 無	有・ <input type="radio"/> 無
必要な措置を講じた年月日及び当該措置の内容 <sup>※注</sup>	令和 年 月 日	令和 年 月 日	令和 年 月 日

※注 異常が認められた場合のみ記入すること。

展開検査の実施状況

実施回数	0 回
安定型産業廃棄物以外の廃棄物の混入が認められた年月日	令和 年 月 日
	令和 年 月 日
	令和 年 月 日

【管理型】

施設の点検

	擁壁等	遮水工	調整池	浸出液処理施設 (防凍のための措置)
点検日	令和3年1月4日	令和3年1月4日	令和3年1月4日	令和3年1月4日
異常の有無	有・ <input type="radio"/> 無	有・ <input type="radio"/> 無	有・ <input type="radio"/> 無	有・ <input type="radio"/> 無
必要な措置を講じた年月日及び当該措置の内容 <sup>※注</sup>	令和 年 月 日	令和 年 月 日	令和 年 月 日	令和 年 月 日

※注 異常が認められた場合のみ記入すること。

産業廃棄物処理施設の維持管理状況 (令和3年2月度)

【安定型】

施設の点検

	擁壁等	調整池	浸出液処理施設
点検日	令和3年2月1日	令和3年2月1日	令和3年2月1日
異常の有無	有・ <b>無</b>	有・ <b>無</b>	有・ <b>無</b>
必要な措置を講じた年月日及び当該措置の内容 <sup>※注</sup>	令和 年 月 日	令和 年 月 日	令和 年 月 日

※注 異常が認められた場合のみ記入すること。

展開検査の実施状況

実施回数	0 回
安定型産業廃棄物以外の廃棄物の混入が認められた年月日	令和 年 月 日
	令和 年 月 日
	令和 年 月 日

【管理型】

施設の点検

	擁壁等	遮水工	調整池	浸出液処理施設 (防凍のための措置)
点検日	令和3年2月1日	令和3年2月1日	令和3年2月1日	令和3年2月1日
異常の有無	有・ <b>無</b>	有・ <b>無</b>	有・ <b>無</b>	有・ <b>無</b>
必要な措置を講じた年月日及び当該措置の内容 <sup>※注</sup>	令和 年 月 日	令和 年 月 日	令和 年 月 日	令和 年 月 日

※注 異常が認められた場合のみ記入すること。

産業廃棄物処理施設の維持管理状況 (令和3年3月度)

【安定型】

施設の点検

	擁壁等	調整池	浸出液処理施設
点検日	令和3年3月1日	令和3年3月1日	令和3年3月1日
異常の有無	有・ <input type="radio"/> 無	有・ <input type="radio"/> 無	有・ <input type="radio"/> 無
必要な措置を講じた年月日及び当該措置の内容 <sup>※注</sup>	令和 年 月 日	令和 年 月 日	令和 年 月 日

※注 異常が認められた場合のみ記入すること。

展開検査の実施状況

実施回数	0 回
安定型産業廃棄物以外の廃棄物の混入が認められた年月日	令和 年 月 日
	令和 年 月 日
	令和 年 月 日

【管理型】

施設の点検

	擁壁等	遮水工	調整池	浸出液処理施設 (防凍のための措置)
点検日	令和3年3月1日	令和3年3月1日	令和3年3月1日	令和3年3月1日
異常の有無	有・ <input type="radio"/> 無	有・ <input type="radio"/> 無	有・ <input type="radio"/> 無	有・ <input type="radio"/> 無
必要な措置を講じた年月日及び当該措置の内容 <sup>※注</sup>	令和 年 月 日	令和 年 月 日	令和 年 月 日	令和 年 月 日

※注 異常が認められた場合のみ記入すること。

産業廃棄物処理施設の維持管理状況 (令和3年4月度)

【安定型】

施設の点検

	擁壁等	調整池	浸出液処理施設
点検日	令和3年4月1日	令和3年4月1日	令和3年4月1日
異常の有無	有・ <b>無</b>	有・ <b>無</b>	有・ <b>無</b>
必要な措置を講じた年月日及び当該措置の内容 <sup>※注</sup>	令和 年 月 日	令和 年 月 日	令和 年 月 日

※注 異常が認められた場合のみ記入すること。

展開検査の実施状況

実施回数	0 回
安定型産業廃棄物以外の廃棄物の混入が認められた年月日	令和 年 月 日
	令和 年 月 日
	令和 年 月 日

【管理型】

施設の点検

	擁壁等	遮水工	調整池	浸出液処理施設 (防凍のための措置)
点検日	令和3年4月1日	令和3年4月1日	令和3年4月1日	令和3年4月1日
異常の有無	有・ <b>無</b>	有・ <b>無</b>	有・ <b>無</b>	有・ <b>無</b>
必要な措置を講じた年月日及び当該措置の内容 <sup>※注</sup>	令和 年 月 日	令和 年 月 日	令和 年 月 日	令和 年 月 日

※注 異常が認められた場合のみ記入すること。

産業廃棄物処理施設の維持管理状況 (令和3年5月度)

【安定型】

施設の点検

	擁壁等	調整池	浸出液処理施設
点検日	令和3年5月1日	令和3年5月1日	令和3年5月1日
異常の有無	有・ <input checked="" type="radio"/> 無	有・ <input checked="" type="radio"/> 無	有・ <input checked="" type="radio"/> 無
必要な措置を講じた年月日及び当該措置の内容 <sup>※注</sup>	令和 年 月 日	令和 年 月 日	令和 年 月 日

※注 異常が認められた場合のみ記入すること。

展開検査の実施状況

実施回数	0 回
安定型産業廃棄物以外の廃棄物の混入が認められた年月日	令和 年 月 日
	令和 年 月 日
	令和 年 月 日

【管理型】

施設の点検

	擁壁等	遮水工	調整池	浸出液処理施設 (防凍のための措置)
点検日	令和3年5月1日	令和3年5月1日	令和3年5月1日	令和3年5月1日
異常の有無	有・ <input checked="" type="radio"/> 無	有・ <input checked="" type="radio"/> 無	有・ <input checked="" type="radio"/> 無	有・ <input checked="" type="radio"/> 無
必要な措置を講じた年月日及び当該措置の内容 <sup>※注</sup>	令和 年 月 日	令和 年 月 日	令和 年 月 日	令和 年 月 日

※注 異常が認められた場合のみ記入すること。

産業廃棄物処理施設の維持管理状況 (令和3年6月度)

【安定型】

施設の点検

	擁壁等	調整池	浸出液処理施設
点検日	令和3年6月1日	令和3年6月1日	令和3年6月1日
異常の有無	有 ・ (無)	有 ・ (無)	有 ・ (無)
必要な措置を講じた年月日及び当該措置の内容 <sup>※注</sup>	令和 年 月 日	令和 年 月 日	令和 年 月 日

※注 異常が認められた場合のみ記入すること。

展開検査の実施状況

実施回数	0 回
安定型産業廃棄物以外の廃棄物の混入が認められた年月日	令和 年 月 日
	令和 年 月 日
	令和 年 月 日

【管理型】

施設の点検

	擁壁等	遮水工	調整池	浸出液処理施設 (防凍のための措置)
点検日	令和3年6月1日	令和3年6月1日	令和3年6月1日	令和3年6月1日
異常の有無	有 ・ (無)	有 ・ (無)	有 ・ (無)	有 ・ (無)
必要な措置を講じた年月日及び当該措置の内容 <sup>※注</sup>	令和 年 月 日	令和 年 月 日	令和 年 月 日	令和 年 月 日

※注 異常が認められた場合のみ記入すること。



産業廃棄物処理施設の維持管理状況 (令和3年7月度)

【安定型】

施設の点検

	擁壁等	調整池	浸出液処理施設
点検日	令和3年7月1日	令和3年7月1日	令和3年7月1日
異常の有無	有・ <b>無</b>	有・ <b>無</b>	有・ <b>無</b>
必要な措置を講じた年月日及び当該措置の内容 <sup>※注</sup>	令和 年 月 日	令和 年 月 日	令和 年 月 日

※注 異常が認められた場合のみ記入すること。

展開検査の実施状況

実施回数	0 回
安定型産業廃棄物以外の廃棄物の混入が認められた年月日	令和 年 月 日
	令和 年 月 日
	令和 年 月 日

【管理型】

施設の点検

	擁壁等	遮水工	調整池	浸出液処理施設 (防凍のための措置)
点検日	令和3年7月1日	令和3年7月1日	令和3年7月1日	令和3年7月1日
異常の有無	有・ <b>無</b>	有・ <b>無</b>	有・ <b>無</b>	有・ <b>無</b>
必要な措置を講じた年月日及び当該措置の内容 <sup>※注</sup>	令和 年 月 日	令和 年 月 日	令和 年 月 日	令和 年 月 日

※注 異常が認められた場合のみ記入すること。

産業廃棄物処理施設の維持管理状況 (令和3年8月度)

【安定型】

施設の点検

	擁壁等	調整池	浸出液処理施設
点検日	令和3年8月1日	令和3年8月1日	令和3年8月1日
異常の有無	有・ <input type="radio"/> 無	有・ <input type="radio"/> 無	有・ <input type="radio"/> 無
必要な措置を講じた年月日及び当該措置の内容 <sup>※注</sup>	令和 年 月 日	令和 年 月 日	令和 年 月 日

※注 異常が認められた場合のみ記入すること。

展開検査の実施状況

実施回数	0 回
安定型産業廃棄物以外の廃棄物の混入が認められた年月日	令和 年 月 日
	令和 年 月 日
	令和 年 月 日

【管理型】

施設の点検

	擁壁等	遮水工	調整池	浸出液処理施設 (防凍のための措置)
点検日	令和3年8月1日	令和3年8月1日	令和3年8月1日	令和3年8月1日
異常の有無	有・ <input type="radio"/> 無	有・ <input type="radio"/> 無	有・ <input type="radio"/> 無	有・ <input type="radio"/> 無
必要な措置を講じた年月日及び当該措置の内容 <sup>※注</sup>	令和 年 月 日	令和 年 月 日	令和 年 月 日	令和 年 月 日

※注 異常が認められた場合のみ記入すること。

産業廃棄物処理施設の維持管理状況 (令和3年9月度)

【安定型】

施設の点検

	擁壁等	調整池	浸出液処理施設
点検日	令和3年9月1日	令和3年9月1日	令和3年9月1日
異常の有無	有 ・ (無)	有 ・ (無)	有 ・ (無)
必要な措置を講じた年月日及び当該措置の内容 <sup>※注</sup>	令和 年 月 日	令和 年 月 日	令和 年 月 日

※注 異常が認められた場合のみ記入すること。

展開検査の実施状況

実施回数	0 回
安定型産業廃棄物以外の廃棄物の混入が認められた年月日	令和 年 月 日
	令和 年 月 日
	令和 年 月 日

【管理型】

施設の点検

	擁壁等	遮水工	調整池	浸出液処理施設 (防凍のための措置)
点検日	令和3年9月1日	令和3年9月1日	令和3年9月1日	令和3年9月1日
異常の有無	有 ・ (無)	有 ・ (無)	有 ・ (無)	有 ・ (無)
必要な措置を講じた年月日及び当該措置の内容 <sup>※注</sup>	令和 年 月 日	令和 年 月 日	令和 年 月 日	令和 年 月 日

※注 異常が認められた場合のみ記入すること。

産業廃棄物処理施設の維持管理状況 (令和3年10月度)

【安定型】

施設の点検

	擁壁等	調整池	浸出液処理施設
点検日	令和3年10月1日	令和3年10月1日	令和3年10月1日
異常の有無	有 ・ (無)	有 ・ (無)	有 ・ (無)
必要な措置を講じた年月日及び当該措置の内容 <sup>※注</sup>	令和 年 月 日	令和 年 月 日	令和 年 月 日

※注 異常が認められた場合のみ記入すること。

展開検査の実施状況

実施回数	0 回
安定型産業廃棄物以外の廃棄物の混入が認められた年月日	令和 年 月 日
	令和 年 月 日
	令和 年 月 日

【管理型】

施設の点検

	擁壁等	遮水工	調整池	浸出液処理施設 (防凍のための措置)
点検日	令和3年10月1日	令和3年10月1日	令和3年10月1日	令和3年10月1日
異常の有無	有 ・ (無)	有 ・ (無)	有 ・ (無)	有 ・ (無)
必要な措置を講じた年月日及び当該措置の内容 <sup>※注</sup>	令和 年 月 日	令和 年 月 日	令和 年 月 日	令和 年 月 日

※注 異常が認められた場合のみ記入すること。

産業廃棄物処理施設の維持管理状況 (令和3年11月度)

【安定型】

施設の点検

	擁壁等	調整池	浸出液処理施設
点検日	令和3年11月1日	令和3年11月1日	令和3年11月1日
異常の有無	有 ・ (無)	有 ・ (無)	有 ・ (無)
必要な措置を講じた年月日及び当該措置の内容 <sup>※注</sup>	令和 年 月 日	令和 年 月 日	令和 年 月 日

※注 異常が認められた場合のみ記入すること。

展開検査の実施状況

実施回数	0 回
安定型産業廃棄物以外の廃棄物の混入が認められた年月日	令和 年 月 日
	令和 年 月 日
	令和 年 月 日

【管理型】

施設の点検

	擁壁等	遮水工	調整池	浸出液処理施設 (防凍のための措置)
点検日	令和3年11月1日	令和3年11月1日	令和3年11月1日	令和3年11月1日
異常の有無	有 ・ (無)	有 ・ (無)	有 ・ (無)	有 ・ (無)
必要な措置を講じた年月日及び当該措置の内容 <sup>※注</sup>	令和 年 月 日	令和 年 月 日	令和 年 月 日	令和 年 月 日

※注 異常が認められた場合のみ記入すること。

産業廃棄物処理施設の維持管理状況 (令和3年12月度)

【安定型】

施設の点検

	擁壁等	調整池	浸出液処理施設
点検日	令和3年12月1日	令和3年12月1日	令和3年12月1日
異常の有無	有 ・ (無)	有 ・ (無)	有 ・ (無)
必要な措置を講じた年月日及び当該措置の内容 <sup>※注</sup>	令和 年 月 日	令和 年 月 日	令和 年 月 日

※注 異常が認められた場合のみ記入すること。

展開検査の実施状況

実施回数	0 回
安定型産業廃棄物以外の廃棄物の混入が認められた年月日	令和 年 月 日
	令和 年 月 日
	令和 年 月 日

【管理型】

施設の点検

	擁壁等	遮水工	調整池	浸出液処理施設 (防凍のための措置)
点検日	令和3年12月1日	令和3年12月1日	令和3年12月1日	令和3年12月1日
異常の有無	有 ・ (無)	有 ・ (無)	有 ・ (無)	有 ・ (無)
必要な措置を講じた年月日及び当該措置の内容 <sup>※注</sup>	令和 年 月 日	令和 年 月 日	令和 年 月 日	令和 年 月 日

※注 異常が認められた場合のみ記入すること。

産業廃棄物処理施設の維持管理状況 (令和4年1月度)

【安定型】

施設の点検

	擁壁等	調整池	浸出液処理施設
点検日	令和4年1月4日	令和4年1月4日	令和4年1月4日
異常の有無	有・ <b>無</b>	有・ <b>無</b>	有・ <b>無</b>
必要な措置を講じた年月日及び当該措置の内容 <sup>※注</sup>	令和 年 月 日	令和 年 月 日	令和 年 月 日

※注 異常が認められた場合のみ記入すること。

展開検査の実施状況

実施回数	0 回
安定型産業廃棄物以外の廃棄物の混入が認められた年月日	令和 年 月 日
	令和 年 月 日
	令和 年 月 日

【管理型】

施設の点検

	擁壁等	遮水工	調整池	浸出液処理施設 (防凍のための措置)
点検日	令和4年1月4日	令和4年1月4日	令和4年1月4日	令和4年1月4日
異常の有無	有・ <b>無</b>	有・ <b>無</b>	有・ <b>無</b>	有・ <b>無</b>
必要な措置を講じた年月日及び当該措置の内容 <sup>※注</sup>	令和 年 月 日	令和 年 月 日	令和 年 月 日	令和 年 月 日

※注 異常が認められた場合のみ記入すること。

産業廃棄物処理施設の維持管理状況 (令和4年2月度)

【安定型】

施設の点検

	擁壁等	調整池	浸出液処理施設
点検日	令和4年2月1日	令和4年2月1日	令和4年2月1日
異常の有無	有・ <input checked="" type="radio"/> 無	有・ <input checked="" type="radio"/> 無	有・ <input checked="" type="radio"/> 無
必要な措置を講じた年月日及び当該措置の内容 <sup>※注</sup>	令和 年 月 日	令和 年 月 日	令和 年 月 日

※注 異常が認められた場合のみ記入すること。

展開検査の実施状況

実施回数	0 回
安定型産業廃棄物以外の廃棄物の混入が認められた年月日	令和 年 月 日
	令和 年 月 日
	令和 年 月 日

【管理型】

施設の点検

	擁壁等	遮水工	調整池	浸出液処理施設 (防凍のための措置)
点検日	令和4年2月1日	令和4年2月1日	令和4年2月1日	令和4年2月1日
異常の有無	有・ <input checked="" type="radio"/> 無	有・ <input checked="" type="radio"/> 無	有・ <input checked="" type="radio"/> 無	有・ <input checked="" type="radio"/> 無
必要な措置を講じた年月日及び当該措置の内容 <sup>※注</sup>	令和 年 月 日	令和 年 月 日	令和 年 月 日	令和 年 月 日

※注 異常が認められた場合のみ記入すること。



産業廃棄物処理施設の維持管理状況 (令和4年3月度)

【安定型】

施設の点検

	擁壁等	調整池	浸出液処理施設
点検日	令和4年3月1日	令和4年3月1日	令和4年3月1日
異常の有無	有 ・ (無)	有 ・ (無)	有 ・ (無)
必要な措置を講じた年月日及び当該措置の内容 <sup>※注</sup>	令和 年 月 日	令和 年 月 日	令和 年 月 日

※注 異常が認められた場合のみ記入すること。

展開検査の実施状況

実施回数	0 回
安定型産業廃棄物以外の廃棄物の混入が認められた年月日	令和 年 月 日
	令和 年 月 日
	令和 年 月 日

【管理型】

施設の点検

	擁壁等	遮水工	調整池	浸出液処理施設 (防凍のための措置)
点検日	令和4年3月1日	令和4年3月1日	令和4年3月1日	令和4年3月1日
異常の有無	有 ・ (無)	有 ・ (無)	有 ・ (無)	有 ・ (無)
必要な措置を講じた年月日及び当該措置の内容 <sup>※注</sup>	令和 年 月 日	令和 年 月 日	令和 年 月 日	令和 年 月 日

※注 異常が認められた場合のみ記入すること。

産業廃棄物処理施設の維持管理状況 (令和4年4月度)

【安定型】

施設の点検

	擁壁等	調整池	浸出液処理施設
点検日	令和4年4月1日	令和4年4月1日	令和4年4月1日
異常の有無	有・ <b>無</b>	有・ <b>無</b>	有・ <b>無</b>
必要な措置を講じた年月日及び当該措置の内容 <sup>※注</sup>	令和 年 月 日	令和 年 月 日	令和 年 月 日

※注 異常が認められた場合のみ記入すること。

展開検査の実施状況

実施回数	0 回
安定型産業廃棄物以外の廃棄物の混入が認められた年月日	令和 年 月 日
	令和 年 月 日
	令和 年 月 日

【管理型】

施設の点検

	擁壁等	遮水工	調整池	浸出液処理施設 (防凍のための措置)
点検日	令和4年4月1日	令和4年4月1日	令和4年4月1日	令和4年4月1日
異常の有無	有・ <b>無</b>	有・ <b>無</b>	有・ <b>無</b>	有・ <b>無</b>
必要な措置を講じた年月日及び当該措置の内容 <sup>※注</sup>	令和 年 月 日	令和 年 月 日	令和 年 月 日	令和 年 月 日

※注 異常が認められた場合のみ記入すること。

産業廃棄物処理施設の維持管理状況 (令和4年5月度)

【安定型】

施設の点検

	擁壁等	調整池	浸出液処理施設
点検日	令和4年5月1日	令和4年5月1日	令和4年5月1日
異常の有無	有・ <b>無</b>	有・ <b>無</b>	有・ <b>無</b>
必要な措置を講じた年月日及び当該措置の内容 <sup>※注</sup>	令和 年 月 日	令和 年 月 日	令和 年 月 日

※注 異常が認められた場合のみ記入すること。

展開検査の実施状況

実施回数	0 回
安定型産業廃棄物以外の廃棄物の混入が認められた年月日	令和 年 月 日
	令和 年 月 日
	令和 年 月 日

【管理型】

施設の点検

	擁壁等	遮水工	調整池	浸出液処理施設 (防凍のための措置)
点検日	令和4年5月1日	令和4年5月1日	令和4年5月1日	令和4年5月1日
異常の有無	有・ <b>無</b>	有・ <b>無</b>	有・ <b>無</b>	有・ <b>無</b>
必要な措置を講じた年月日及び当該措置の内容 <sup>※注</sup>	令和 年 月 日	令和 年 月 日	令和 年 月 日	令和 年 月 日

※注 異常が認められた場合のみ記入すること。

産業廃棄物処理施設の維持管理状況 (令和4年6月度)

【安定型】

施設の点検

	擁壁等	調整池	浸出液処理施設
点 検 日	令和4年6月1日	令和4年6月1日	令和4年6月1日
異常の有無	有 ・ (無)	有 ・ (無)	有 ・ (無)
必要な措置を講じた年月日及び当該措置の内容 <sup>※注</sup>	令和 年 月 日	令和 年 月 日	令和 年 月 日

※注 異常が認められた場合のみ記入すること。

展開検査の実施状況

実施回数	0 回
安定型産業廃棄物以外の廃棄物の混入が認められた年月日	令和 年 月 日
	令和 年 月 日
	令和 年 月 日

【管理型】

施設の点検

	擁壁等	遮水工	調整池	浸出液処理施設 (防凍のための措置)
点 検 日	令和4年6月1日	令和4年6月1日	令和4年6月1日	令和4年6月1日
異常の有無	有 ・ (無)	有 ・ (無)	有 ・ (無)	有 ・ (無)
必要な措置を講じた年月日及び当該措置の内容 <sup>※注</sup>	令和 年 月 日	令和 年 月 日	令和 年 月 日	令和 年 月 日

※注 異常が認められた場合のみ記入すること。

産業廃棄物処理施設の維持管理状況 (令和4年7月度)

【安定型】

施設の点検

	擁壁等	調整池	浸出液処理施設
点検日	令和4年7月1日	令和4年7月1日	令和4年7月1日
異常の有無	有・ <input checked="" type="radio"/> 無	有・ <input checked="" type="radio"/> 無	有・ <input checked="" type="radio"/> 無
必要な措置を講じた年月日及び当該措置の内容 <sup>※注</sup>	令和 年 月 日	令和 年 月 日	令和 年 月 日

※注 異常が認められた場合のみ記入すること。

展開検査の実施状況

実施回数	0 回
安定型産業廃棄物以外の廃棄物の混入が認められた年月日	令和 年 月 日
	令和 年 月 日
	令和 年 月 日

【管理型】

施設の点検

	擁壁等	遮水工	調整池	浸出液処理施設 (防凍のための措置)
点検日	令和4年7月1日	令和4年7月1日	令和4年7月1日	令和4年7月1日
異常の有無	有・ <input checked="" type="radio"/> 無	有・ <input checked="" type="radio"/> 無	有・ <input checked="" type="radio"/> 無	有・ <input checked="" type="radio"/> 無
必要な措置を講じた年月日及び当該措置の内容 <sup>※注</sup>	令和 年 月 日	令和 年 月 日	令和 年 月 日	令和 年 月 日

※注 異常が認められた場合のみ記入すること。

産業廃棄物処理施設の維持管理状況 (令和4年8月度)

【安定型】

施設の点検

	擁壁等	調整池	浸出液処理施設
点検日	令和4年8月1日	令和4年8月1日	令和4年8月1日
異常の有無	有 ・ (無)	有 ・ (無)	有 ・ (無)
必要な措置を講じた年月日及び当該措置の内容 <sup>※注</sup>	令和 年 月 日	令和 年 月 日	令和 年 月 日

※注 異常が認められた場合のみ記入すること。

展開検査の実施状況

実施回数	0 回
安定型産業廃棄物以外の廃棄物の混入が認められた年月日	令和 年 月 日
	令和 年 月 日
	令和 年 月 日

【管理型】

施設の点検

	擁壁等	遮水工	調整池	浸出液処理施設 (防凍のための措置)
点検日	令和4年8月1日	令和4年8月1日	令和4年8月1日	令和4年8月1日
異常の有無	有 ・ (無)	有 ・ (無)	有 ・ (無)	有 ・ (無)
必要な措置を講じた年月日及び当該措置の内容 <sup>※注</sup>	令和 年 月 日	令和 年 月 日	令和 年 月 日	令和 年 月 日

※注 異常が認められた場合のみ記入すること。

産業廃棄物処理施設の維持管理状況 (令和4年9月度)

【安定型】

施設の点検

	擁壁等	調整池	浸出液処理施設
点検日	令和4年9月1日	令和4年9月1日	令和4年9月1日
異常の有無	有・ <b>無</b>	有・ <b>無</b>	有・ <b>無</b>
必要な措置を講じた年月日及び当該措置の内容 <sup>※注</sup>	令和 年 月 日	令和 年 月 日	令和 年 月 日

※注 異常が認められた場合のみ記入すること。

展開検査の実施状況

実施回数	0 回
安定型産業廃棄物以外の廃棄物の混入が認められた年月日	令和 年 月 日
	令和 年 月 日
	令和 年 月 日

【管理型】

施設の点検

	擁壁等	遮水工	調整池	浸出液処理施設 (防凍のための措置)
点検日	令和4年9月1日	令和4年9月1日	令和4年9月1日	令和4年9月1日
異常の有無	有・ <b>無</b>	有・ <b>無</b>	有・ <b>無</b>	有・ <b>無</b>
必要な措置を講じた年月日及び当該措置の内容 <sup>※注</sup>	令和 年 月 日	令和 年 月 日	令和 年 月 日	令和 年 月 日

※注 異常が認められた場合のみ記入すること。

産業廃棄物処理施設の維持管理状況 (令和4年10月度)

【安定型】

施設の点検

	擁壁等	調整池	浸出液処理施設
点検日	令和4年10月1日	令和4年10月1日	令和4年10月1日
異常の有無	有・ <input checked="" type="radio"/> 無	有・ <input checked="" type="radio"/> 無	有・ <input checked="" type="radio"/> 無
必要な措置を講じた年月日及び当該措置の内容 <sup>※注</sup>	令和 年 月 日	令和 年 月 日	令和 年 月 日

※注 異常が認められた場合のみ記入すること。

展開検査の実施状況

実施回数	0 回
安定型産業廃棄物以外の廃棄物の混入が認められた年月日	令和 年 月 日
	令和 年 月 日
	令和 年 月 日

【管理型】

施設の点検

	擁壁等	遮水工	調整池	浸出液処理施設 (防凍のための措置)
点検日	令和4年10月1日	令和4年10月1日	令和4年10月1日	令和4年10月1日
異常の有無	有・ <input checked="" type="radio"/> 無	有・ <input checked="" type="radio"/> 無	有・ <input checked="" type="radio"/> 無	有・ <input checked="" type="radio"/> 無
必要な措置を講じた年月日及び当該措置の内容 <sup>※注</sup>	令和 年 月 日	令和 年 月 日	令和 年 月 日	令和 年 月 日

※注 異常が認められた場合のみ記入すること。



産業廃棄物処理施設の維持管理状況 (令和4年11月度)

【安定型】

施設の点検

	擁壁等	調整池	浸出液処理施設
点検日	令和4年11月1日	令和4年11月1日	令和4年11月1日
異常の有無	有 ・ (無)	有 ・ (無)	有 ・ (無)
必要な措置を講じた年月日及び当該措置の内容 <sup>※注</sup>	令和 年 月 日	令和 年 月 日	令和 年 月 日

※注 異常が認められた場合のみ記入すること。

展開検査の実施状況

実施回数	0 回
安定型産業廃棄物以外の廃棄物の混入が認められた年月日	令和 年 月 日
	令和 年 月 日
	令和 年 月 日

【管理型】

施設の点検

	擁壁等	遮水工	調整池	浸出液処理施設 (防凍のための措置)
点検日	令和4年11月1日	令和4年11月1日	令和4年11月1日	令和4年11月1日
異常の有無	有 ・ (無)	有 ・ (無)	有 ・ (無)	有 ・ (無)
必要な措置を講じた年月日及び当該措置の内容 <sup>※注</sup>	令和 年 月 日	令和 年 月 日	令和 年 月 日	令和 年 月 日

※注 異常が認められた場合のみ記入すること。

産業廃棄物処理施設の維持管理状況 (令和4年12月度)

【安定型】

施設の点検

	擁壁等	調整池	浸出液処理施設
点検日	令和4年12月1日	令和4年12月1日	令和4年12月1日
異常の有無	有 ・ (無)	有 ・ (無)	有 ・ (無)
必要な措置を講じた年月日及び当該措置の内容 <sup>※注</sup>	令和 年 月 日	令和 年 月 日	令和 年 月 日

※注 異常が認められた場合のみ記入すること。

展開検査の実施状況

実施回数	0 回
安定型産業廃棄物以外の廃棄物の混入が認められた年月日	令和 年 月 日
	令和 年 月 日
	令和 年 月 日

【管理型】

施設の点検

	擁壁等	遮水工	調整池	浸出液処理施設 (防凍のための措置)
点検日	令和4年12月1日	令和4年12月1日	令和4年12月1日	令和4年12月1日
異常の有無	有 ・ (無)	有 ・ (無)	有 ・ (無)	有 ・ (無)
必要な措置を講じた年月日及び当該措置の内容 <sup>※注</sup>	令和 年 月 日	令和 年 月 日	令和 年 月 日	令和 年 月 日

※注 異常が認められた場合のみ記入すること。

産業廃棄物処理施設の維持管理状況 (令和5年1月度)

【安定型】

施設の点検

	擁壁等	調整池	浸出液処理施設
点検日	令和5年1月4日	令和5年1月4日	令和5年1月4日
異常の有無	有・ <b>無</b>	有・ <b>無</b>	有・ <b>無</b>
必要な措置を講じた年月日及び当該措置の内容 <sup>※注</sup>	令和 年 月 日	令和 年 月 日	令和 年 月 日

※注 異常が認められた場合のみ記入すること。

展開検査の実施状況

実施回数	0 回
安定型産業廃棄物以外の廃棄物の混入が認められた年月日	令和 年 月 日
	令和 年 月 日
	令和 年 月 日

【管理型】

施設の点検

	擁壁等	遮水工	調整池	浸出液処理施設 (防凍のための措置)
点検日	令和5年1月4日	令和5年1月4日	令和5年1月4日	令和5年1月4日
異常の有無	有・ <b>無</b>	有・ <b>無</b>	有・ <b>無</b>	有・ <b>無</b>
必要な措置を講じた年月日及び当該措置の内容 <sup>※注</sup>	令和 年 月 日	令和 年 月 日	令和 年 月 日	令和 年 月 日

※注 異常が認められた場合のみ記入すること。

産業廃棄物処理施設の維持管理状況 (令和5年2月度)

【安定型】

施設の点検

	擁壁等	調整池	浸出液処理施設
点検日	令和5年2月1日	令和5年2月1日	令和5年2月1日
異常の有無	有・ <b>無</b>	有・ <b>無</b>	有・ <b>無</b>
必要な措置を講じた年月日及び当該措置の内容 <sup>※注</sup>	令和 年 月 日	令和 年 月 日	令和 年 月 日

※注 異常が認められた場合のみ記入すること。

展開検査の実施状況

実施回数	0 回
安定型産業廃棄物以外の廃棄物の混入が認められた年月日	令和 年 月 日
	令和 年 月 日
	令和 年 月 日

【管理型】

施設の点検

	擁壁等	遮水工	調整池	浸出液処理施設 (防凍のための措置)
点検日	令和5年2月1日	令和5年2月1日	令和5年2月1日	令和5年2月1日
異常の有無	有・ <b>無</b>	有・ <b>無</b>	有・ <b>無</b>	有・ <b>無</b>
必要な措置を講じた年月日及び当該措置の内容 <sup>※注</sup>	令和 年 月 日	令和 年 月 日	令和 年 月 日	令和 年 月 日

※注 異常が認められた場合のみ記入すること。

産業廃棄物処理施設の維持管理状況 (令和5年3月度)

【安定型】

施設の点検

	擁壁等	調整池	浸出液処理施設
点検日	令和5年3月1日	令和5年3月1日	令和5年3月1日
異常の有無	有・ <input type="radio"/> 無	有・ <input type="radio"/> 無	有・ <input type="radio"/> 無
必要な措置を講じた年月日及び当該措置の内容 <sup>※注</sup>	令和 年 月 日	令和 年 月 日	令和 年 月 日

※注 異常が認められた場合のみ記入すること。

展開検査の実施状況

実施回数	0 回
安定型産業廃棄物以外の廃棄物の混入が認められた年月日	令和 年 月 日
	令和 年 月 日
	令和 年 月 日

【管理型】

施設の点検

	擁壁等	遮水工	調整池	浸出液処理施設 (防凍のための措置)
点検日	令和5年3月1日	令和5年3月1日	令和5年3月1日	令和5年3月1日
異常の有無	有・ <input type="radio"/> 無	有・ <input type="radio"/> 無	有・ <input type="radio"/> 無	有・ <input type="radio"/> 無
必要な措置を講じた年月日及び当該措置の内容 <sup>※注</sup>	令和 年 月 日	令和 年 月 日	令和 年 月 日	令和 年 月 日

※注 異常が認められた場合のみ記入すること。

# ダイオキシン・ばい煙 測定記録

採取場所	測定年月日	結果の得られた年月日	測定結果				
			ばいじん	硫黄酸化物 K値	窒素酸化物	塩化水素	排ガス ダイオキシン類毒性等量
SST焼却炉	2020/1/15	2020/1/30	<0.001g/m <sup>3</sup> N	<0.01	110ppm	6.0mg/m <sup>3</sup> N	
SST焼却炉	2020/4/23	2020/5/29	<0.001g/m <sup>3</sup> N	<0.01	67ppm	6.0mg/m <sup>3</sup> N	
SST焼却炉	2020/8/27	2020/9/8	<0.001g/m <sup>3</sup> N	<0.01	85ppm	11mg/m <sup>3</sup> N	
SST焼却炉	2020/9/3	2020/9/24	0.002g/m <sup>3</sup> N	<0.01	66ppm	5mg/m <sup>3</sup> N	
SST焼却炉	2020/11/10	2020/11/25	0.002g/m <sup>3</sup> N	0.03	57ppm	24.0mg/m <sup>3</sup> N	0.047ng-TEQ/m <sup>3</sup>
SST焼却炉	2021/1/18	2021/2/1	0.002g/m <sup>3</sup> N	<0.01	93ppm	8.0mg/m <sup>3</sup> N	
SST焼却炉	2021/3/4	2021/3/26	<0.001g/m <sup>3</sup> N	<0.01	69ppm	11.0mg/m <sup>3</sup> N	
SST焼却炉	2021/5/11	2021/5/28	<0.001g/m <sup>3</sup> N	<0.01	70ppm	2mg/m <sup>3</sup> N	
SST焼却炉	2021/6/10	2021/6/24	<0.001g/m <sup>3</sup> N	<0.01	81ppm	6mg/m <sup>3</sup> N	
SST焼却炉	2021/9/2	2021/10/1	0.002g/m <sup>3</sup> N	<0.01	70ppm	6mg/m <sup>3</sup> N	
SST焼却炉	2021/11/4	2021/11/29	<0.001g/m <sup>3</sup> N	<0.01	75ppm	3mg/m <sup>3</sup> N	0.044ng-TEQ/m <sup>3</sup>
SST焼却炉	2022/1/20	2022/2/15	<0.001g/m <sup>3</sup> N	<0.01	100ppm	3mg/m <sup>3</sup> N	
SST焼却炉	2022/3/8	2022/4/12	<0.001g/m <sup>3</sup> N	<0.01	130ppm	<2mg/m <sup>3</sup> N	
SST焼却炉	2022/4/21	2022/5/12	<0.001g/m <sup>3</sup> N	<0.01	70ppm	4mg/m <sup>3</sup> N	
SST焼却炉	2022/8/2	2022/8/19	0.001g/m <sup>3</sup> N	<0.01	100ppm	9mg/m <sup>3</sup> N	
SST焼却炉	2022/10/4	2022/11/1	<0.001g/m <sup>3</sup> N	<0.01	66ppm	2mg/m <sup>3</sup> N	0.018ng-TEQ/m <sup>3</sup>
SST焼却炉	2022/12/15	2023/1/5	<0.001g/m <sup>3</sup> N	<0.01	98ppm	14mg/m <sup>3</sup> N	
SST焼却炉	2023/2/22	2023/3/13	<0.001g/m <sup>3</sup> N	<0.01	59ppm	5.0mg/m <sup>3</sup> N	
SSH焼却炉	2020/2/3	2020/2/14	0.0017g/m <sup>3</sup> N未満	0.01未満	81ppm	9.2mg/m <sup>3</sup> N	
SSH焼却炉	2020/3/25	2020/4/3	0.0017g/m <sup>3</sup> N	0.01未満	54ppm	19mg/m <sup>3</sup> N	0.072ng-TEQ/m <sup>3</sup>
SSH焼却炉	2020/4/16	2020/5/11	<0.001g/m <sup>3</sup> N	<0.01	82ppm	<2mg/m <sup>3</sup> N	
SSH焼却炉	2020/7/16	2020/8/19	<0.001g/m <sup>3</sup> N	<0.01	33ppm	4mg/m <sup>3</sup> N	
SSH焼却炉	2020/9/17	2020/9/30	<0.001g/m <sup>3</sup> N	<0.01	57ppm	7.0mg/m <sup>3</sup> N	
SSH焼却炉	2020/12/9	2020/12/26	<0.001g/m <sup>3</sup> N	<0.01	77ppm	11mg/m <sup>3</sup> N	0.062ng-TEQ/m <sup>3</sup>
SSH焼却炉	2021/1/13	2021/2/1	<0.001g/m <sup>3</sup> N	<0.01	56ppm	5.0mg/m <sup>3</sup> N	
SSH焼却炉	2021/3/9	2021/3/26	<0.001g/m <sup>3</sup> N	<0.01	73ppm	5mg/m <sup>3</sup> N	
SSH焼却炉	2021/7/6	2021/7/29	<0.001g/m <sup>3</sup> N	<0.01	89ppm	4mg/m <sup>3</sup> N	
SSH焼却炉	2021/9/16	2021/10/8	<0.001g/m <sup>3</sup> N	<0.01	71ppm	4mg/m <sup>3</sup> N	
SSH焼却炉	2021/11/24	2021/12/20	<0.001g/m <sup>3</sup> N	<0.01	51ppm	<2mg/m <sup>3</sup> N	0.012ng-TEQ/m <sup>3</sup>
SSH焼却炉	2022/1/18	2022/2/10	<0.001g/m <sup>3</sup> N	<0.01	77ppm	2mg/m <sup>3</sup> N	
SSH焼却炉	2022/3/24	2022/4/15	<0.001g/m <sup>3</sup> N	<0.01	54ppm	3mg/m <sup>3</sup> N	

# ダイオキシン・ばい煙 測定記録

採取場所	測定年月日	結果の得られた年月日	測定結果				
			ばいじん	硫黄酸化物 K値	窒素酸化物	塩化水素	排ガス ダイオキシン類毒性等量
SSH焼却炉	2022/5/10	2022/6/10	<0.001g/m <sup>3</sup> N	<0.01	84ppm	14mg/m <sup>3</sup> N	
SSH焼却炉	2022/9/13	2022/10/13	0.003g/m <sup>3</sup> N	<0.01	63ppm	3mg/m <sup>3</sup> N	
SSH焼却炉	2022/11/15	2022/12/12	0.024g/m <sup>3</sup> N	<0.01	94ppm	9mg/m <sup>3</sup> N	0.027ng-TEQ/m <sup>3</sup>
SSH焼却炉	2023/1/5	2023/1/26	<0.001g/m <sup>3</sup> N	<0.01	130ppm	11mg/m <sup>3</sup> N	
SSH焼却炉	2023/3/9	2023/3/24	<0.001g/m <sup>3</sup> N	<0.01	57ppm	3mg/m <sup>3</sup> N	
4号炉	2020/9/25	2020/10/7	0.052g/m <sup>3</sup> N	0.17	110ppm	46mg/m <sup>3</sup> N	1.9ng-TEQ/m <sup>3</sup>
4号炉	2021/3/18	2021/3/26	0.053g/m <sup>3</sup> N	<0.01	220ppm	6mg/m <sup>3</sup> N	
4号炉	2021/9/3	2021/10/1	<0.001g/m <sup>3</sup> N	<0.01	/	2mg/m <sup>3</sup> N	0.38ng-TEQ/m <sup>3</sup>
4号炉	2022/3/7	2022/4/2	<0.001g/m <sup>3</sup> N	<0.01	/	2mg/m <sup>3</sup> N	
4号炉	2022/11/4	2022/12/5	0.17g/m <sup>3</sup> N	<0.01	/	7.5mg/m <sup>3</sup> N	0.24ng-TEQ/m <sup>3</sup>
4号炉	2023/2/13	2023/2/27	0.006g/m <sup>3</sup> N	<0.01	/	20mg/m <sup>3</sup> N	

※令和1年度は4号炉稼働実績なし

## 産業廃棄物処理施設の維持管理状況(令和2年4月～令和5年3月)

### 焼却施設

(1)冷却設備、排ガス処理設備にたい積したばいじんの除去

	施設名	ばいじんを除去した日
1	SSH	令和2年6月6日～令和2年6月7日
2	SSH	令和2年10月15日～令和2年10月16日
3	4号	令和2年11月8日～令和2年11月9日
4	SST	令和2年11月28日～令和2年11月29日
5	SST	令和3年3月29日～令和3年3月30日
6	SSH	令和3年6月2日～令和3年6月3日
7	SST	令和3年10月3日～令和3年10月4日
8	4号	令和3年11月4日～令和3年11月5日
9	SSH	令和3年11月28日～令和3年11月29日
10	SST	令和3年12月19日～令和3年12月20日
11	SSH	令和4年6月10日～令和4年6月11日
12	SST	令和4年9月8日～令和4年9月9日
13	4号	令和4年10月24日～令和4年10月25日
14	SSH	令和4年11月26日～令和4年11月27日
15	SST	令和4年12月4日～令和4年12月5日



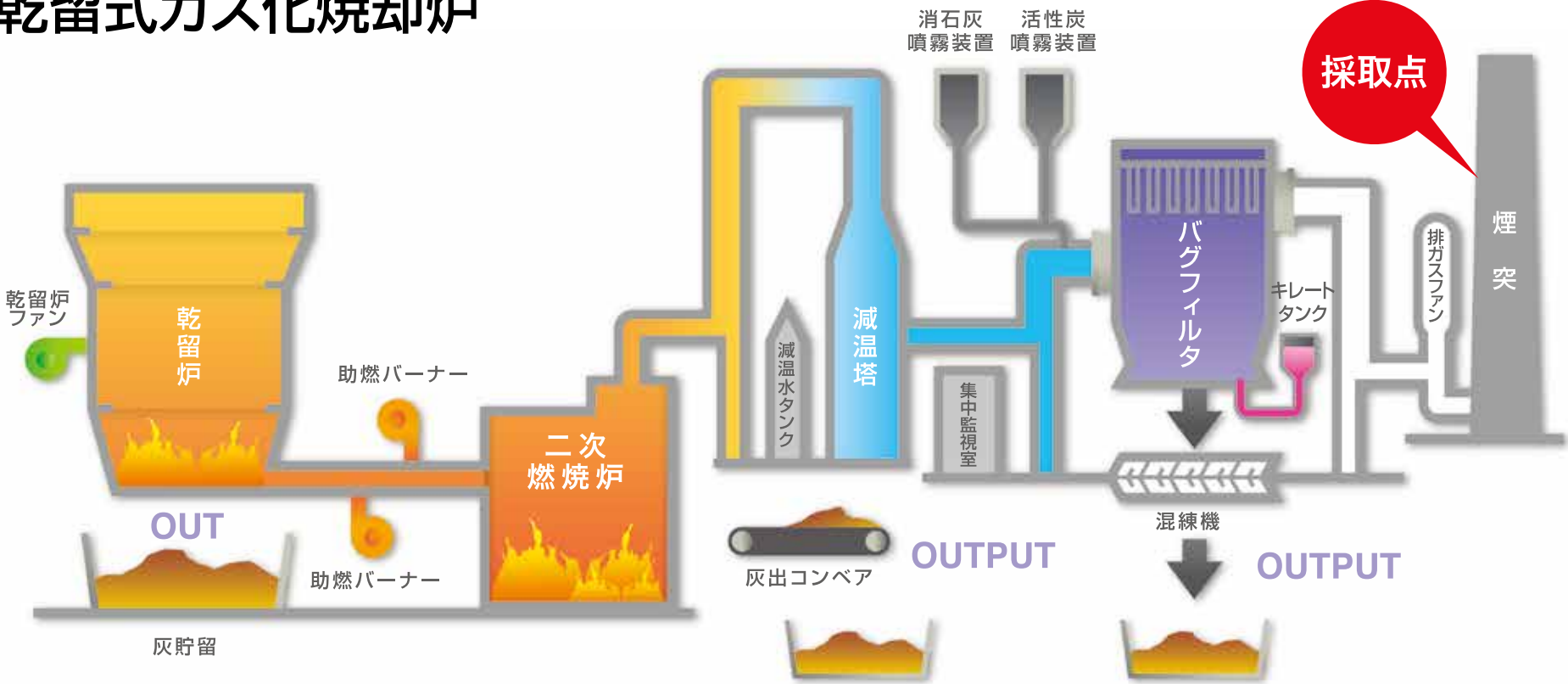




地下水(旧)
表: 地下水(旧)の検査結果
項目: 採取年月日, 結果が得られた日, カドミウム, 全シアン, 鉛, 六価クロム, 砒素, セレン, 総水銀, アルキル水銀, PCB, ジクロロメタン, 四塩化炭素, 1,2-ジクロロエタン, 1,1-ジクロロエチレン, 1,2-ジクロロエチレン, 1,1,1-トリクロロエタン, 1,1,2-トリクロロエタン, トリクロロエチレン, テトラクロロエチレン, 1,3-ジクロロプロペン, ベンゼン, 1,4-ジオキサン, 塩化ビニルモノマー, テウラム, シマジン, テオベンカルブ, 電気伝導率, 塩化物イオン, ダイオキシン類
単位: mg/L, mS/m, pg-TEQ/L
維持管理基準: 記載あり
令和2年度, 令和3年度, 令和4年度: 各項目の測定結果

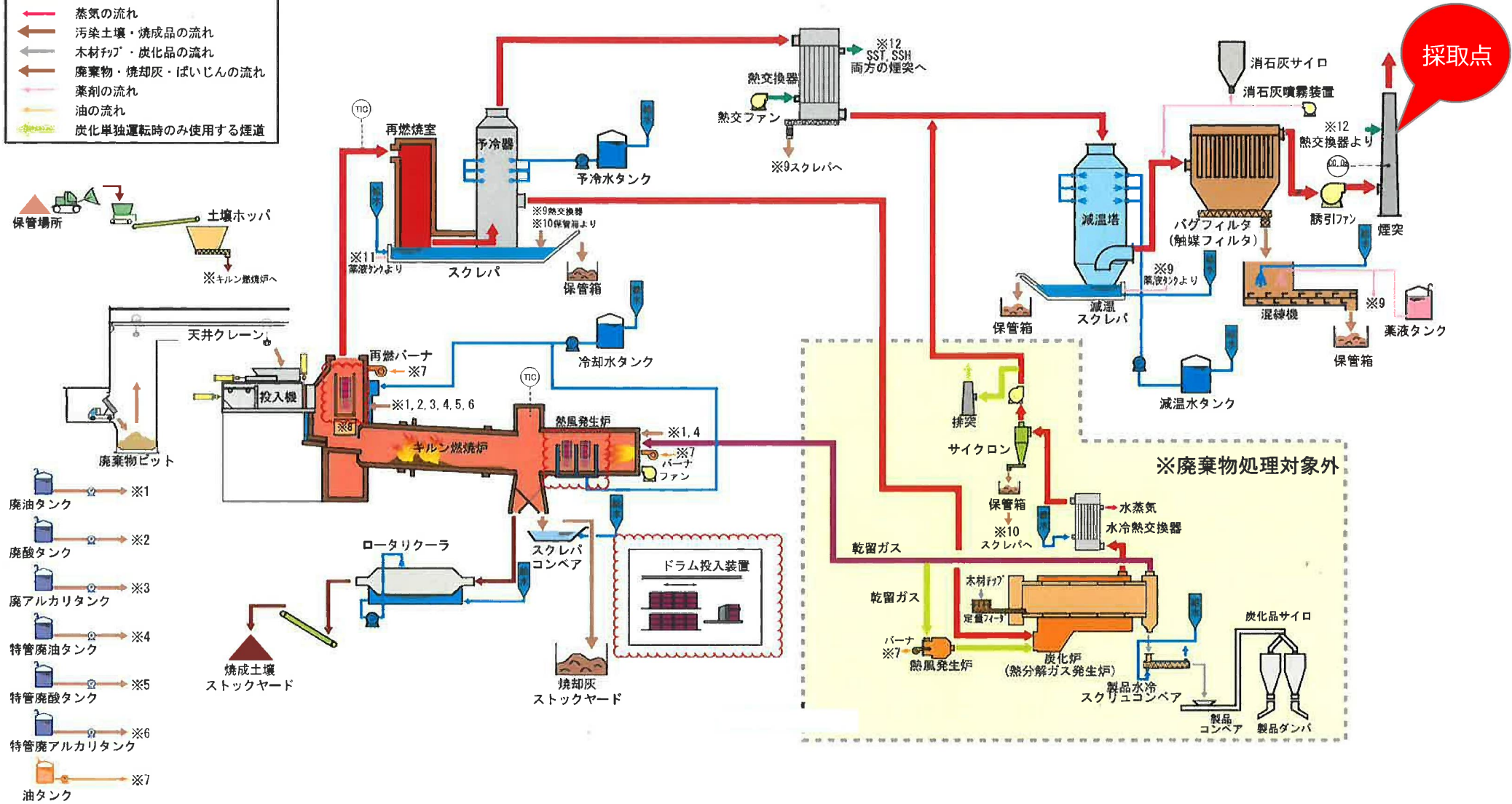
地下水(新)
表: 地下水(新)の検査結果
項目: 採取年月日, 結果が得られた日, カドミウム, 全シアン, 鉛, 六価クロム, 砒素, セレン, 総水銀, アルキル水銀, PCB, ジクロロメタン, 四塩化炭素, 1,2-ジクロロエタン, 1,1-ジクロロエチレン, 1,2-ジクロロエチレン, 1,1,1-トリクロロエタン, 1,1,2-トリクロロエタン, トリクロロエチレン, テトラクロロエチレン, 1,3-ジクロロプロペン, ベンゼン, 1,4-ジオキサン, 塩化ビニルモノマー, テウラム, シマジン, テオベンカルブ, 電気伝導率, 塩化物イオン, ダイオキシン類
単位: mg/L, mS/m, pg-TEQ/L
維持管理基準: 記載あり
令和2年度, 令和3年度, 令和4年度: 各項目の測定結果

# 乾留式ガス化焼却炉

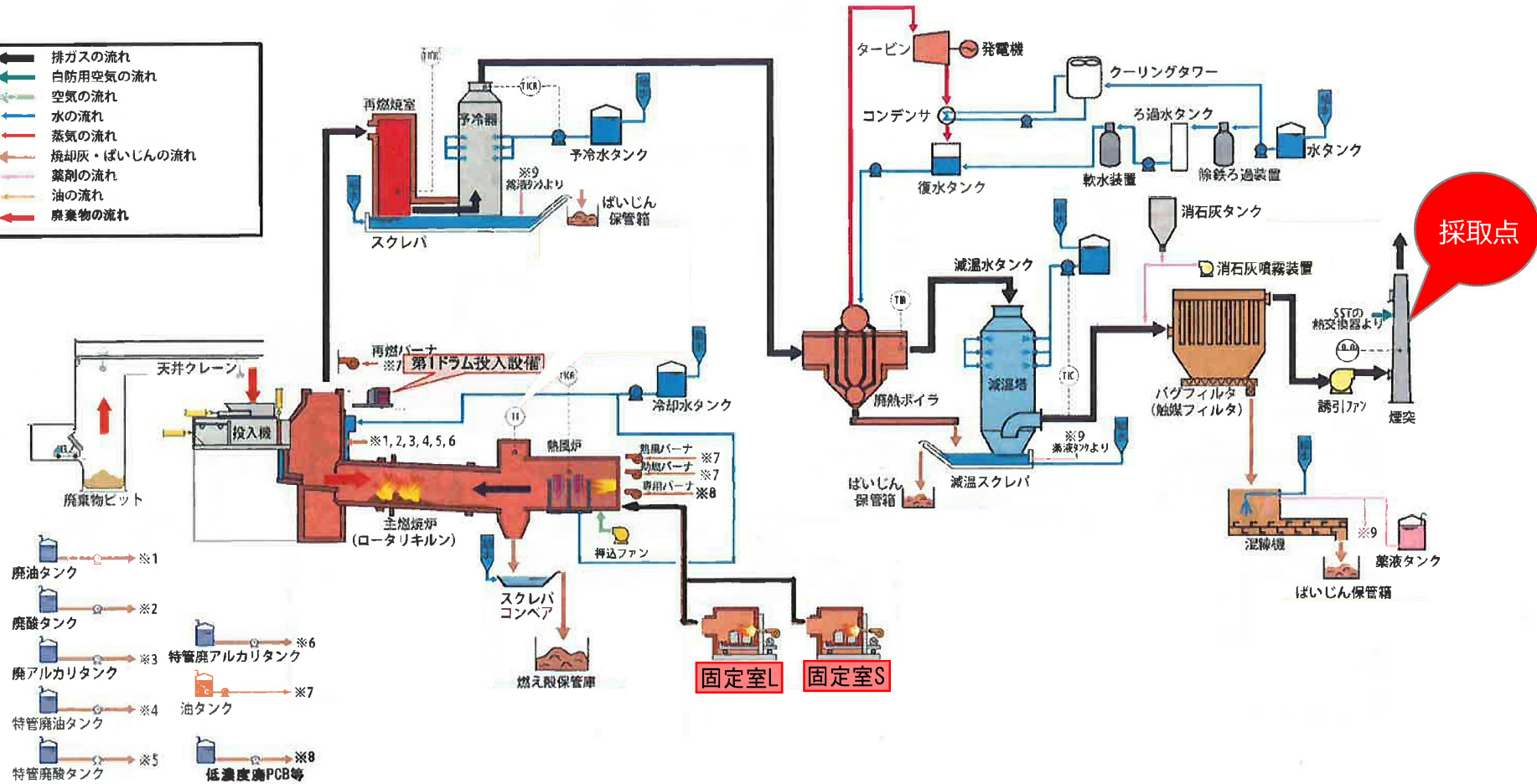
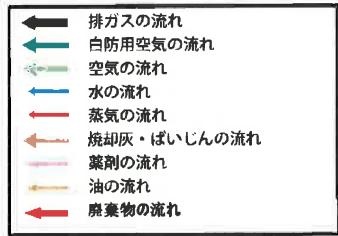


# 向流式ロータリーキルン(SST)

- ← 排ガスの流れ
- ← 乾留ガスの流れ
- ← 白防用空気の流れ
- ← 水の流れ
- ← 蒸気の流れ
- ← 汚染土壌・焼成品の流れ
- ← 木材チップ・炭化品の流れ
- ← 廃棄物・焼却灰・ばいじんの流れ
- ← 薬剤の流れ
- ← 油の流れ
- ← 炭化単独運転時のみ使用する煙道

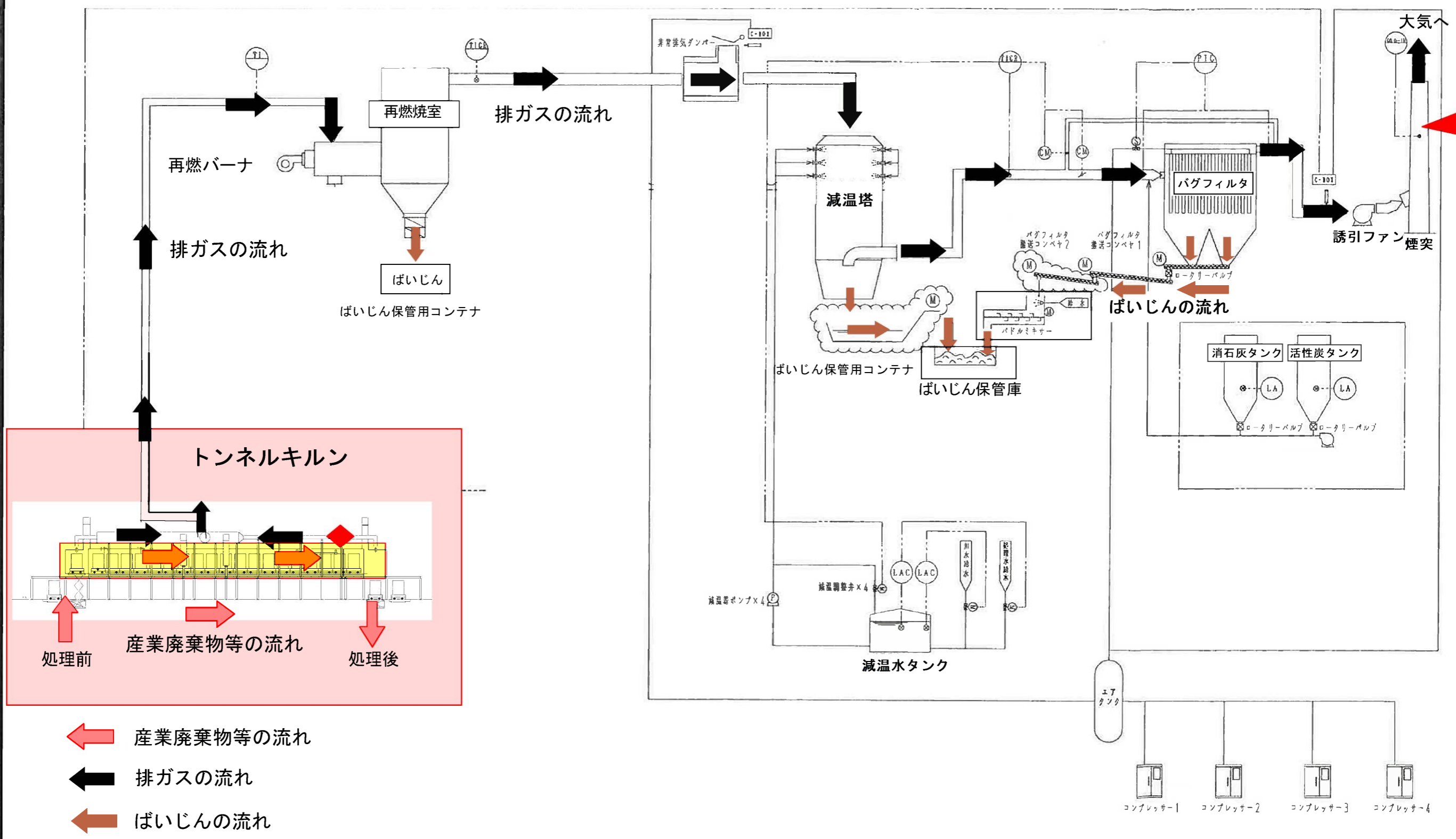


# 向流式ロータリーキルン(SSH)



# トンネルキルンフロー図

→ 排ガスの流れ



採取点

- ← 産業廃棄物等の流れ
- ← 排ガスの流れ
- ← ばいじんの流れ